



### 概述

S4523RB是一款专用于双驱、四驱等多驱（偶数驱）电源驱动控制芯片，通过控制芯片连接在L1和L2上的驱动电源启动和关闭。芯片集成高压JFET供电和高压电阻检测网络，

S4523RB采用成熟的交流信号开关检测技术，可以有效解决多路驱动电源方案中碰到的问题，例如：多个电源同时应用时的逻辑不一致或铝基板感应噪声时出现逻辑状态不正常。

S4523RB采用SOT23-5封装。



SOT23-5 封装

### 典型应用

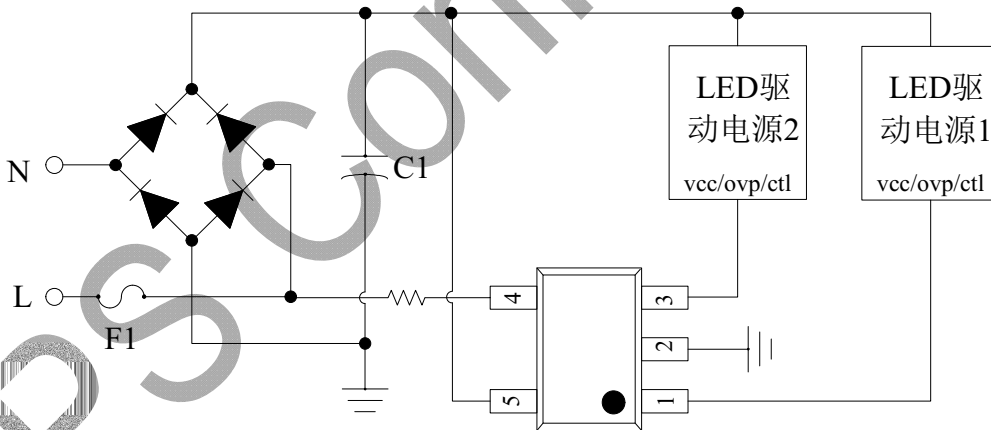


图 1 S4523RB 典型应用

### 特点

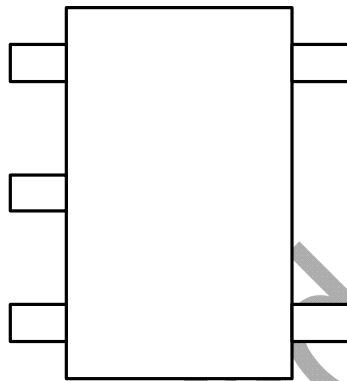
- 三段功率叠加开关调色：L1+L2→L1→L2
  - 极简外围
  - 铝基板噪声检测技术
  - 成熟的开关检测技术，性能稳定
  - 内置状态保持时间，一致性好
  - 内置 30V 高压控制开关管，应用范围更广
  - 低 UVLO 电压和工作电流，应用简单
- 应用
- 中大功率LED调色温驱电源



**订购信息**

订购型号	封装	温度范围	包装形式	打印
<u>S4523RB</u>	SOT23-5	-40°C~105°C	编带 <u>3000</u> 只/盘	<u>S4523RB</u>

**管脚封装图**



BPS Confidential

