

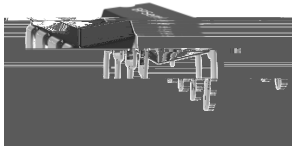
### 概述

S6614D是一款高精度的原边反馈LED恒流控制开关芯片，工作在电感电流断续模式，适用于85~265Vac输入电压范围的隔离反激式LED恒流电源。

S6614D集成了高压功率MOS管、无需辅助绕组检测和供电；芯片外围简洁，系统方案性价比高。芯片内置线电压补偿及高精度电流采样，无需增加电流补偿电路便可实现高电流精度。

S6614D还集成了多种保护功能：与零线同步前沿消隐、开路保护、短路保护、过热调节等功能，增加了系统的稳定性。

S6614D采用DIP-7封装。



DIP-7 封装

### 特点

- 无需辅助绕组检测和供电
- 集成超高耐压功率三极管
- $\pm 5\%$  LED 输出电流精度
- LED 零线同步前沿消隐
- 内置输入线电压补偿
- 逐周期的电流限制及前沿消隐
- 过热调节功能

### 应用领域

- LED 筒灯、PAR 灯
- LED 面板灯、格栅灯、防水电源
- 其它 LED 照明

### 典型应用

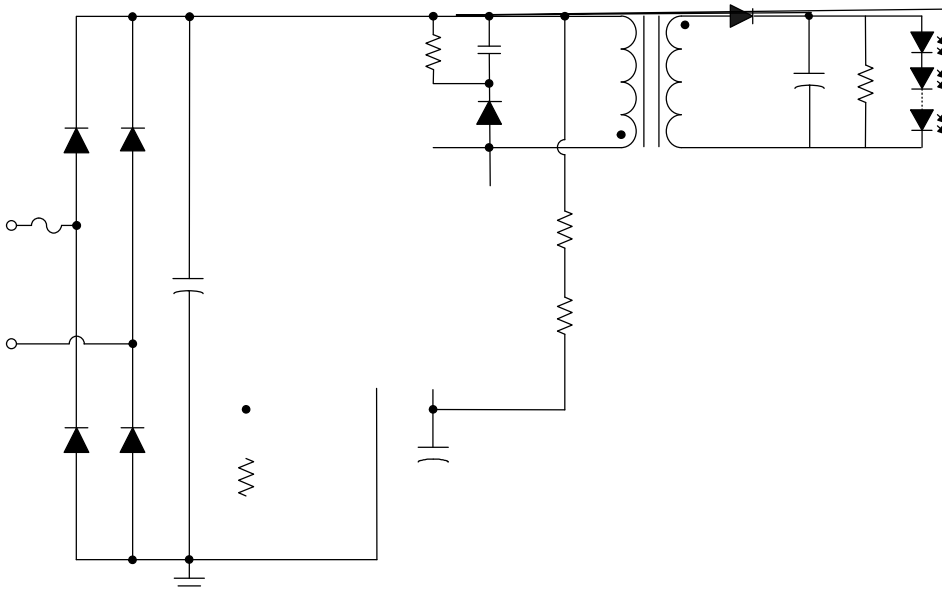


图 1 S6614D 典型应用电路

订购信息

订购型号	封装	包装形式	打印
S6614D	DIP-7	管装	S6614D 50 颗/管

管脚封装



图 2 管脚封装图

管脚描述

管脚号	管脚名称	描述
1	TM	测试脚，应用时接地
2	CS	原边电流采样 金测管脚
3	VCC	芯片供电 (GND 外接 22μF 电容)
4	NC	悬空
5	C	内置三极管集电极
6	GND	GND 接地

